

Thuraya SO 2510

**Manuale Aggiornamento
Software V6.8**



PRIMA DI EFFETTUARE L'AGGIORNAMENTO

Prima di procedere con l'aggiornamento del terminale, verificare che la versione del software sia precedente alla release 6.8.

Per verificare la versione del software selezionare sul display del terminale:
Menù>Sicurezza>Versione s/w (sequenza tasti: Menù>9>8)

Per effettuare l'aggiornamento del terminale SO 2510 è necessario disporre di:

- ▶ Cavo dati USB (per collegare il terminale SO 2510 al PC)
- ▶ Software/Driver per effettuare l'aggiornamento (THURAYA_SO-2510)
- ▶ Nuovo firmware V6.8 presente nel file compresso SO_v6.8

I sistemi operativi richiesti per la connessione al PC sono:

- ▶ Windows XP
- ▶ Windows 2000

Importante: prima di effettuare l'aggiornamento del firmware è necessario scaricare il file SO_v6.8, dal sito www.intermatica.it - MobileLine - Area Download, e salvarlo in una cartella a scelta.

FASI AGGIORNAMENTO

Per effettuare l'aggiornamento è necessario prima installare i driver sul PC e poi procedere con il nuovo firmware.

I° Fase - Installazione Driver SO 2510

Per installare i driver è necessario:

1. Scaricare, dal sito www.intermatica.it (MobileLine - Area Download), il software THURAYA_SO-2510 sul PC.
Andare sul desktop e lanciare il programma. Al termine dell'operazione comparirà sul desktop l'icona Thuraya_SO2510Upgrader.
2. Accendere il terminale SO 2510.
3. Collegare il terminale SO 2510 al PC tramite il cavo dati USB.

4. Subito dopo aver collegato il terminale al PC comparirà sul desktop, in basso a destra, la scritta “trovato nuovo hardware” e si aprirà la seguente finestra (Fig.1).
5. Selezionare “Installa il software automaticamente” (Fig.1).
6. Per continuare selezionare Avanti (Fig.1).

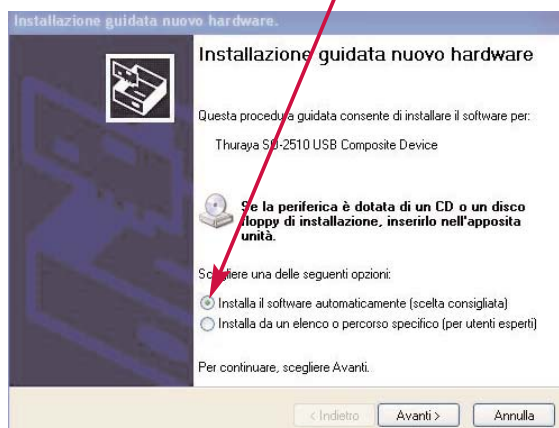


Fig.1

7. Selezionare Continua (Fig.2).

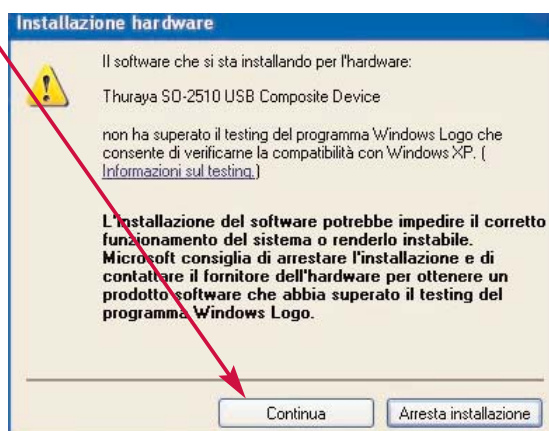


Fig.2

8. Al termine dell'operazione di installazione comparirà la seguente finestra (Fig.3). Selezionare Fine.

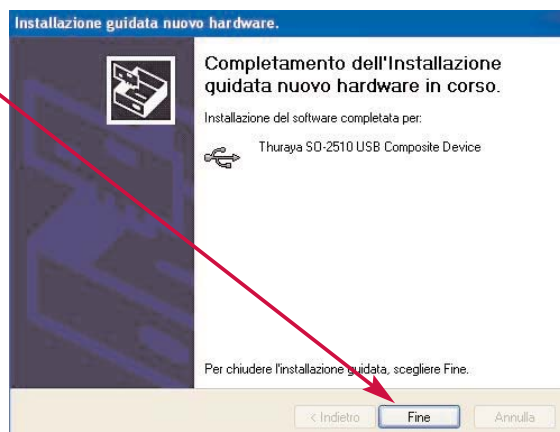


Fig.3



9. Dopo aver selezionato Fine comparirà sul desktop la scritta “trovato nuovo hardware” e successivamente la seguente finestra (Fig.4).
Selezionare Avanti.

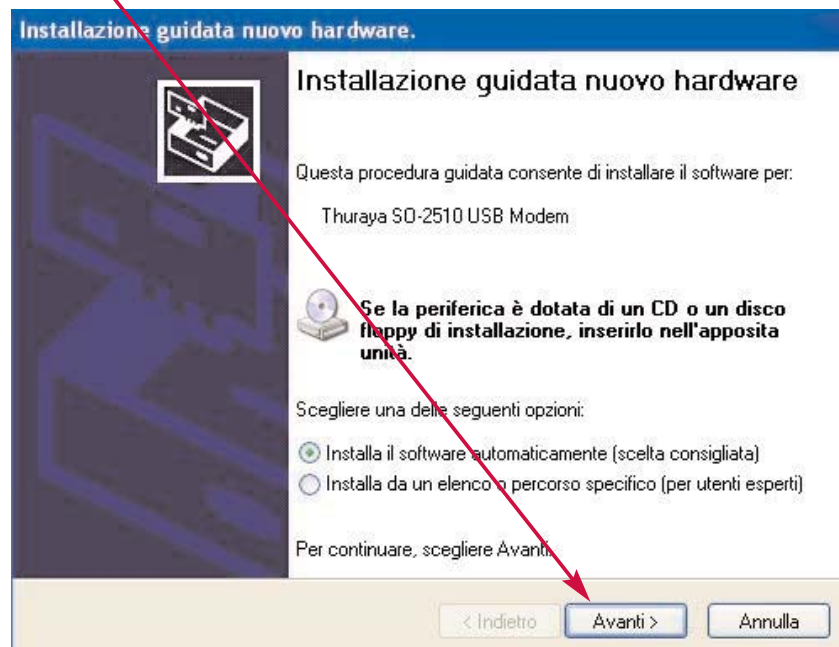


Fig.4

10. Selezionare Continua (Fig.5).

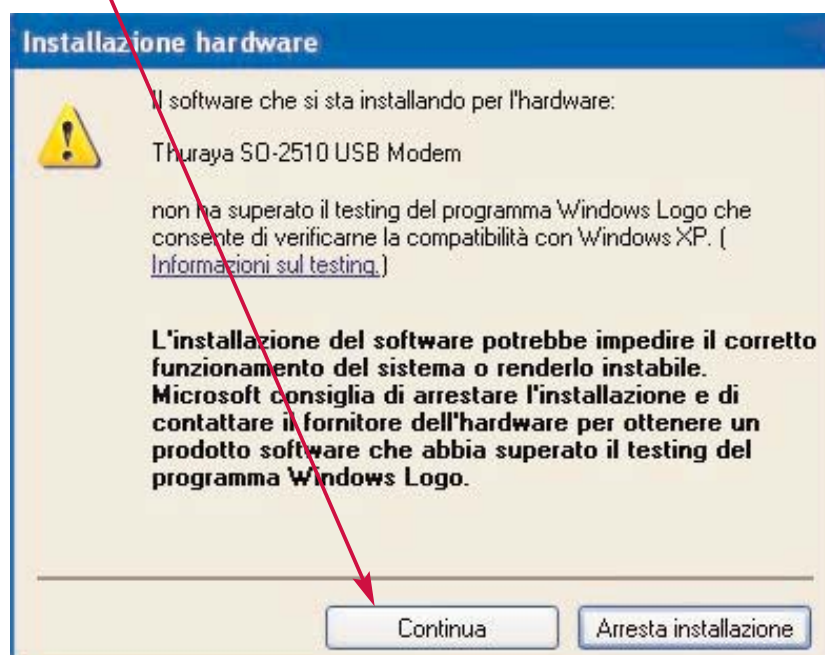


Fig.5



11. Al termine dell'installazione comparirà la seguente finestra (Fig.6).
Selezionare Fine.

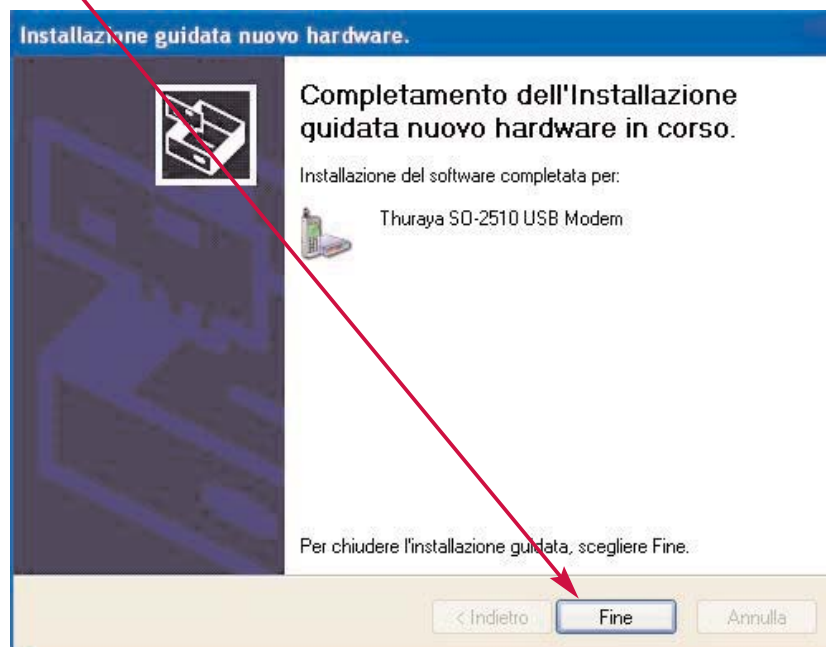


Fig.6

12. Per verificare che l'installazione dei driver sia stata effettuata correttamente selezionare dal desktop Start > Pannello di Controllo > Sistema (Fig.7).

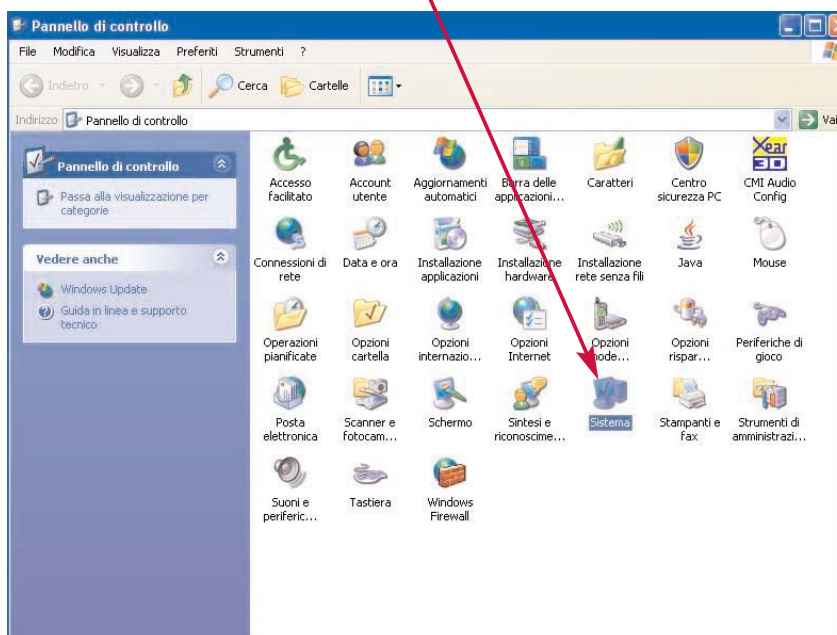


Fig.7



13. Selezionare Hardware > Gestione periferiche (Fig.8).

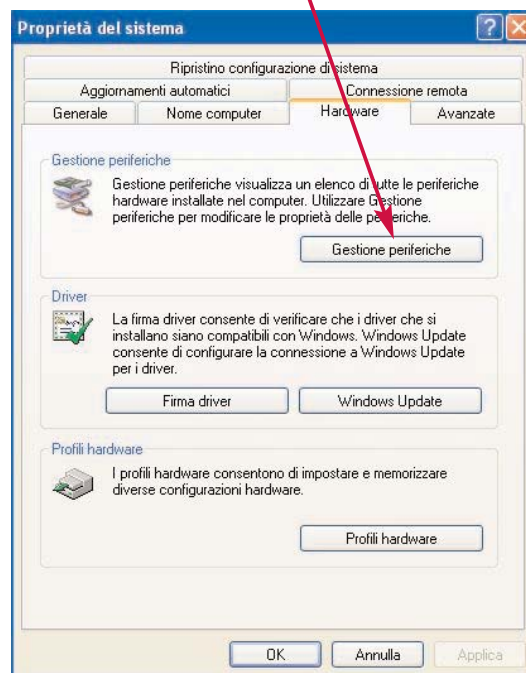


Fig.8

14. Selezionare Modem e verificare che sia presente la voce Thuraya SO - 2510 USB Modem (Fig.9).

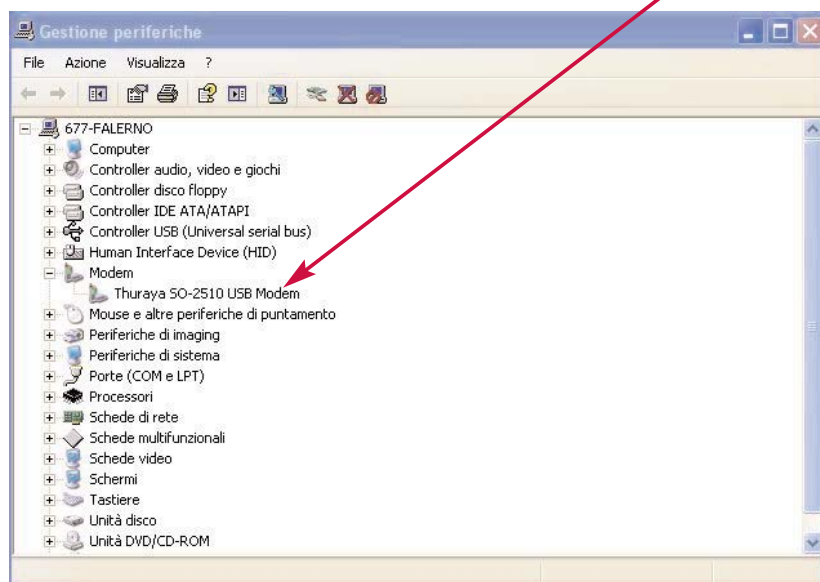


Fig.9

La fase di installazione dei driver è conclusa. È possibile ora procedere all'aggiornamento del firmware.



II° Fase - Aggiornamento Firmware V6.8

Al termine dell'installazione dei driver, mantenendo sempre collegato il terminale al PC, procedere all'aggiornamento del firmware tramite la seguente procedura:

1. Selezionare sul desktop l'icona Thuraya_SO2510 Upgrader. Comparirà la seguente finestra (Fig. 1). Selezionare Open.

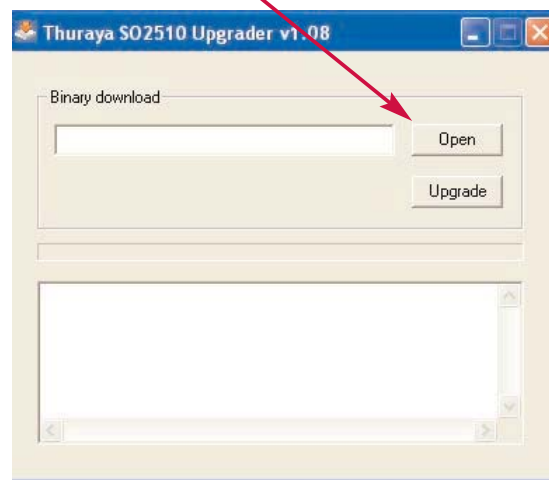


Fig.1

2. Selezionare la cartella nella quale è stato salvato il firmware V6.8 e poi Upgrade (Fig.2).

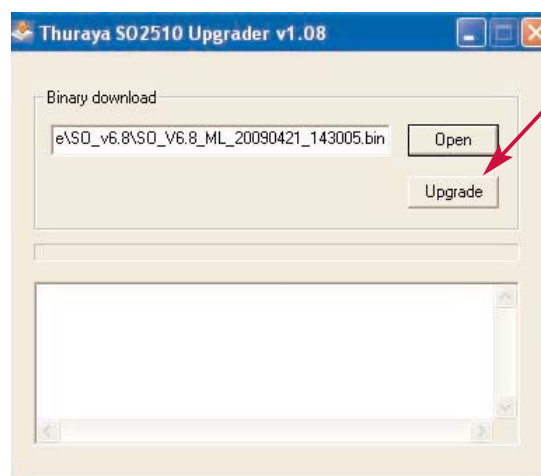


Fig.2



3. Al termine dell'aggiornamento del firmware comparirà la seguente finestra (Fig.3).
Selezionare OK.

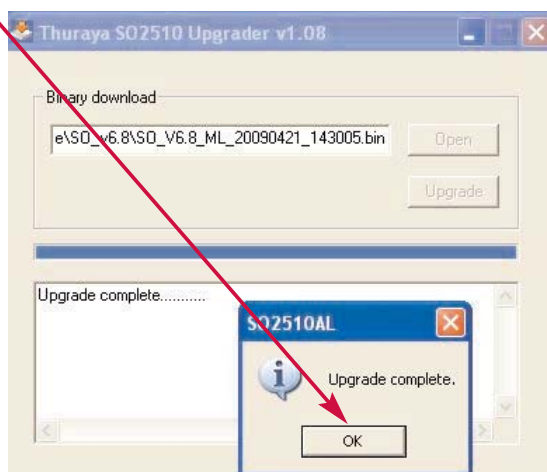


Fig.3

L'operazione di aggiornamento è ora conclusa.